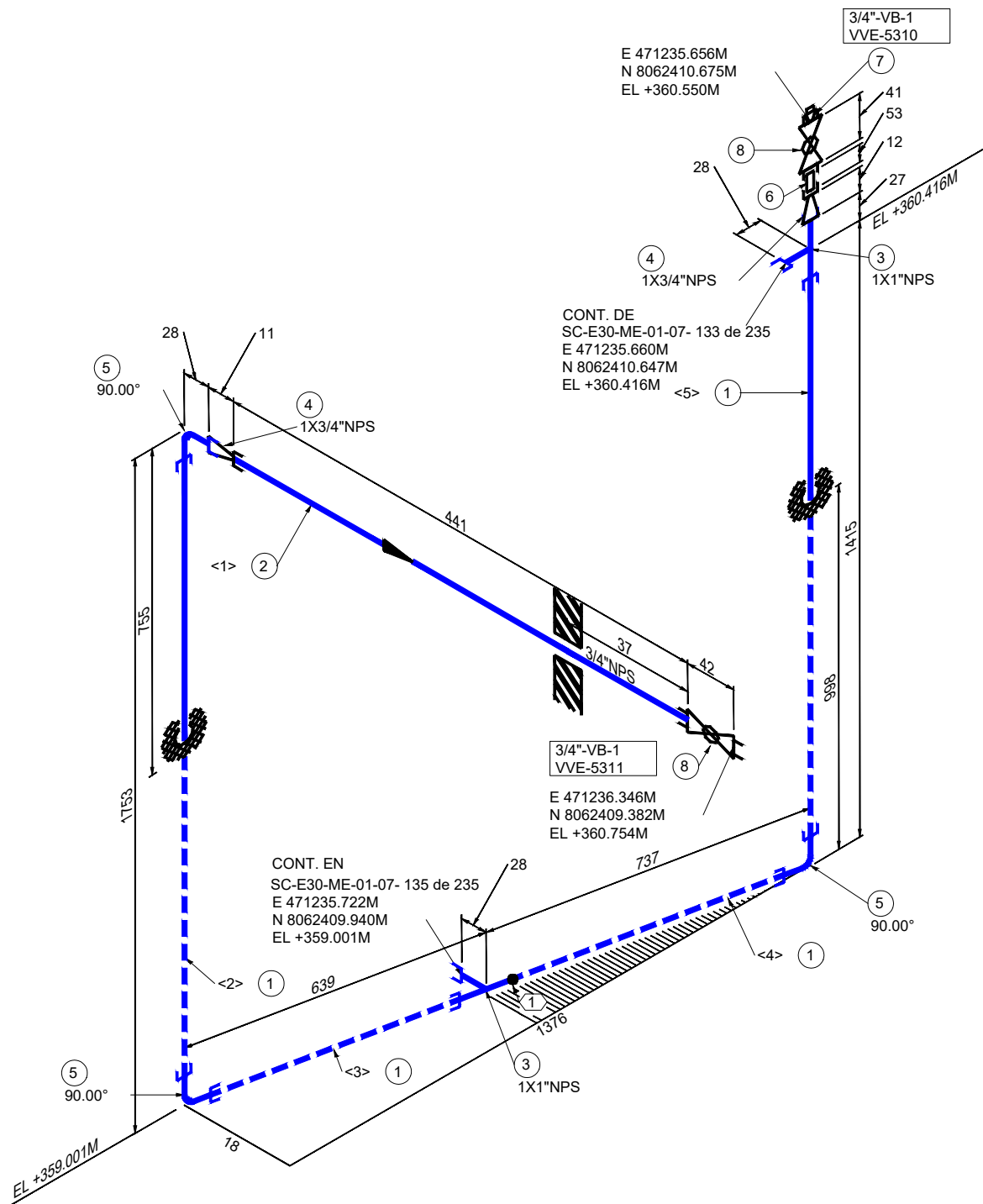
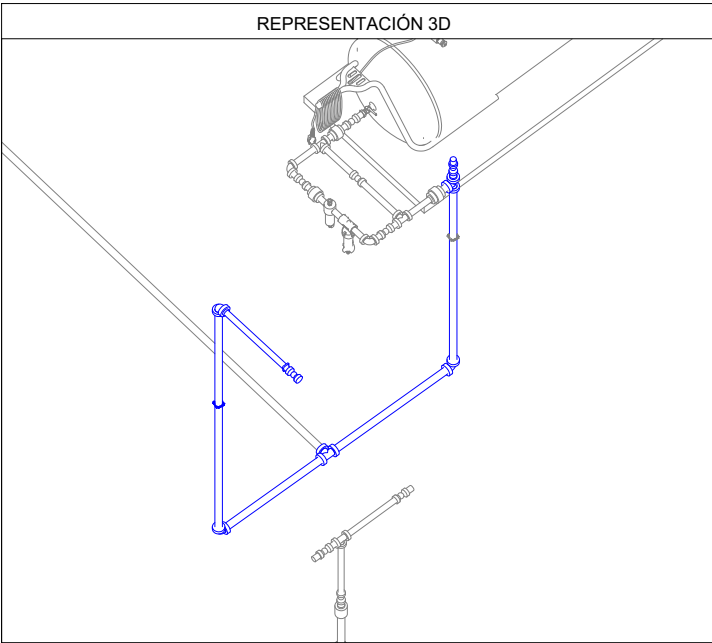


N+8°W



LISTA DE MATERIALES				
No.	TAM. [pulg]	DESCRIPCIÓN	CANT. [mm][pza]	
1	1	TUBERÍA GALVANIZADA SIN COSTURA, ASTM A-53 F, SCH. 80, ASME B36.10	4323	mm
2	3/4	TUBERÍA GALVANIZADA SIN COSTURA, ASTM A-53 F, SCH. 80, ASME B36.10	441	mm
3	1X1	TE NORMAL GALVANIZADA, ASTM A-197, 3000#, ASME B16.11, NPT.	2	
4	1X3/4	BUJE REDUCTOR GALVANIZADO, ASTM A-197, 3000#, ASME B16.11, NPT.	2	
5	1	CODO 90° GALVANIZADO, ASTM A-197, 3000#, ASME B16.11, NPT.	3	
6	3/4	NIPLE HEXAGONAL GALVANIZADO, ASTM A-197, 3000#, NPT. (53 MM LG)	1	
7	3/4	TAPÓN HEXAGONAL GALVANIZADO, ASTM A-197, 3000#, ASME B16.11, NPT.	1	
8	3/4	VÁLVULA BOLA, PASO TOTAL A PRUEBA DE FUEGO, MSS SP-84 / MSS SP-99 / MSS SP-110, 2000#, CUERPO Y BOLA ASTM A-351 CF 8M, NPT.	2	

LISTA DE CORTE				
PZA.	TAM.	LONG.	EXT. 1	EXT. 2
<1>	3/4"	441	ROSCADO	ROSCADO
<2>	1"	1698	ROSCADO	ROSCADO
<3>	1"	583	ROSCADO	ROSCADO
<4>	1"	682	BISELADO	ROSCADO
<5>	1"	1360	ROSCADO	ROSCADO



Bolinter

Av. Doble Vía a la Guardia, Km. 3½, entre 4to y 5to Anillo
+591-3-3529270
+591-3-3523713

http://www.bolinter.com
bolinter@bolinter.com

Presión de Diseño: 285 Psig
Temp. de Diseño: 100° F
Presión de Operación: 30 Psig
Tratamiento Térmico: No
Min. Presión Prueba: 428 Psig
Hidráulica ☒ Neumática ☐
Pintura: Si ☒ No ☐ Aislación: Si ☐ No ☒ END: 100%
Servicio: Aire de Servicio

SIMBOLOGÍA

	Tub. Nueva Aérea		Continuación de Línea		Ítem		Nº Juntas
	Tub. Nueva Ent.		Sentido de Flujo		Instrumento		Tie-In
	Tub. Exist. Aérea		Cambio de Condición Aérea/Enterrado		Indicador		
	Tub. Exist. Ent.						
	Junta Soldada						
	Junta Enchufe						
	Junta Roscada						

NOTAS GENERALES

- Medidas en Milímetros a Menos que se Especifique lo Contrario.
- Código de Diseño ASME B31.8.

YPFB TRANSPORTE S.A.

GERENTE DE PROY.: Ivan Meneses

REVISOR 1: Jafeth Acha

REVISOR 2: Felix Zarate

REVISOR 3: Walter Escobar

CONTRATISTA

GERENTE DE PROY.: Franklin Argandoña

REVISOR 1: Wilbert Mendez

REVISOR 2: Jorge Togo

REVISOR 3: Rudy Monasterio

02/Sep/24	R. Mendoza	R. Monasterio	J. Togo	F. Argandoña	1	Conforme a Obra	Bolinter Ltda.
07/May/24	B. Sandóval	R. Monasterio	W. Chávez	F. Argandoña	0	Aprobado para Construcción	Bolinter Ltda.
FECHA	DIBUJO	Calidad	Técnico	APROBÓ	REV.N°	DESCRIPCIÓN	EMPRESA
 Transporte S.A.				Ubicación: Colpa - Belgica (SCZ)			
				Etapas: Conforme a Obra		Código: SC-E30-ME-01-07- 134 de 235	
Proyecto: Ingeniería y Construcción para el proyecto Estación de Compresión Colpa Fase I				Escala: S/E			
Título del Plano: Isométrico 1" - 0.179 - B (UA-1) 5301 Sistema de Aire de Servicio VVE-5311				Formato: Tabloide: 279 mm x 432 mm			



Transporte S.A.

Proyecto: Ingeniería y Construcción para el proyecto Estación de Compresión Colpa Fase I

Título del Plano: Isométrico 1" - 0.179 - B (UA-1) 5301 Sistema de Aire de Servicio VVE-5311